



Fusion UDM Premium
vxl software

Technische Daten

Device Management für jedermann

Fusion UDM Premium

System Requirements

Systemanforderungen Hardware

- Intel Xeon Server oder gleichwertig
- 8GB RAM Minimum (mehr falls SQL Server auf gleichem Server)
- 80GB HDD Minimum (mehr, falls SQL Server auf gleichem Server)

Betriebssystem

- Windows Server 2008r2 oder Windows Server 2012
- Nur 64 bit OS Support
- Unterstützt auch die Installation auf Windows 7 & Windows 8 Professional für POC-Zwecke

Internet Information Services

- IIS Version 7.0 & 7.5 unterstützt

Microsoft .net Framework

- .net Framework 4.5 unterstützt

Datenbank

- SQL Server 2005, 2008 & 2012 unterstützt
- Express, Standard & Enterprise Versionen unterstützt

SSL-Zertifikat

- Standard oder OpenSSL kompatible SSL-Zertifikate

Internet Browser Support

- Mozilla Firefox
- Microsoft Internet Explorer 8/9/10/11
- Google Chrome

Organisationsmanagement

Gruppenmanagement-Funktionen

- Statische Gruppen
- Gruppe per Subnetz und IP-Adressbereich
- Gruppengeräte für Auto-Join-Domain konfigurieren
- Hostnamen bei Erkennung und Gruppen-Vererbungsverfahren automatisch erstellen

Organisationsarchitektur Gruppen

- Verschachtelte Gruppen bis zu 10 Ebenen tief
- Einfache Verwaltung und Konfiguration von Gruppen
- Gruppen in Strukturansicht & Listenansicht
- Geräte ansehen/Ansicht per IP Adresse, MAC oder Hostname
- Drag-and-Drop der einzelnen Clients zwischen den Gruppen
- Kontextmenü auf Ebenen für Unternehmen, Gruppen / Untergruppen und Knoten

- Online & offline Statusanzeige
- Unterscheidung von Geräten zwischen OS (Linux/ Windows/ MobileOS) und Gerätetyp (Notebook, Thin-Client, Zero-Client & Mobile)
- Gruppeneinstellungen, Gruppenprofile, Gruppenvererbungen und Zero-Configuration-Features

Funktionen auf Gruppenebene

- Folgende Geräteeinstellungen sind auf
- Gruppenebene mit einem Gruppenkonfigurationsprofil konfigurierbar und
- die Änderungen können sofort oder zum bestimmten Zeitpunkt wirksam werden.
- Netzwerk: Ethernet, Wi-Fi und Wi-Fi Sicherheitseinstellungen
- Domain: Arbeitsgruppeneinstellungen und Gemeinsame Domain
- Peripherie: Tastatur-, Maus-, Display-, Druckereinstellungen
- Benutzerschnittstelle: Wallpaper, Taskbar, Screen Saver und Auto-logon
- System: Datum und Zeit, Energieeinstellungen und Ram-Disk
- Verwaltung: Benutzerverwaltung, Service-Management, Agent Einstellungen, Performance-Management Einstellungen (Verlauf löschen von Browser und Fenstern, Aufgabenprogrammierer und Start-Up Application-Liste)
- Sicherheit: Schreibfilter, Firewall, Anchlusseinstellungen und Proxy
- Einstellungen für Mobilgeräte: Einstellungen für integrierte periphere On/Off-Kontrolle für Kamera, Bluetooth, Wifi lock/unlock, Datenlöschung
- Upgrade: Konfiguration für Remote Software Installation & Deinstallation, File & Folder Transfer, File Import und Softwareeinschränkungen
- Patch-Management: Fusion Patch-Management, WSUS-based Patch-Management:
- Verbindungen: RDP, RDS, Citrix ICA, VMware View/ PCoIP, Browser und verschiedene andere Verbindungen
- Remote Einstellungen: Herunterfahren, Neustart, Log-off,
- Arbeitsstation sperren, Wake-On-LAN, Nachricht senden, Gerät entfernen, Shadowing über VNC & RDP
- Clone & Deploy Image & Properties, Client Data Synchronization, Service-Modus, Projector On/Off, Execute Remote Command
- Shadowing: Single VNC mit Proxy, RDP mit/ohne Proxy

Technische Daten

- Multi-Device Shadowing: 'Video-Wall' Multi-View VNC w/o proxy

Gruppen-Vererbungen

- Konfiguration von Standardgeräteeinstellungen unterstützt auf Gruppenebene zur Vererbung von Geräten
- Geräteeinstellungen: Tastatur, Maus, Display, Zeit und Datum, Taskleiste Einstellungen, Port Sicherheitseinstellungen, Firewall Einstellungen, Remote Agent Einstellungen, Screen Saver Einstellungen, Proxy Einstellung und Format Zeit und Datum, Einstellungen Zeitzone, Einstellungen Zeitersynchronisation, Verbindungen, Gruppe umbenennen, Computer sperren

Zero-Configuration Features

- Hostname automatisch erstellen für Gruppen
- Verbindung von Join Domain Verzeichnis für Gruppen
- VNC Passwort Verknüpfung

Erkennen von Geräten

- Agentenloses Erkennen von Geräten: Scan in LAN & Domain Server, Ferngesteuerte Installation des Agenten, Registrierung / Anmeldung

Remote Verwaltung & Konfiguration

Systemeinstellungen (Für einige Optionen nur Ansicht möglich)

- Agentenbasiertes Erkennen von Geräten: Erkennen mit TCP über IP-Bereich, Subnetzbereich, Erkennen mit UDP Broadcast
- Automatisches Erkennen mit DNS A/CNAME, mit DHCP Optionswert

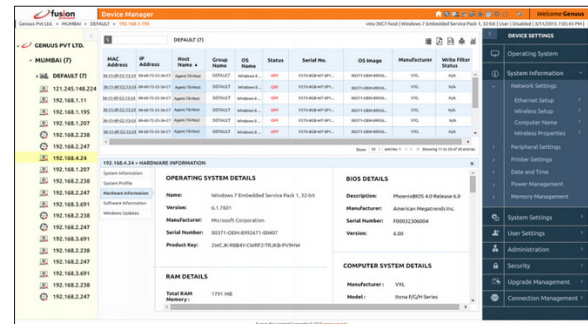
Allgemeine Informationen

- Allgemein: Hostname, Gruppenname, IP-Adresse, MAC-Adresse, OS-Name, OS-Version, Hersteller, Modell, Seriennummer, Image Build Nr., Tastatur-Status, Maus-Status, Display-Status, Agent-Version, LoggedIn Nutzer, Last Heartbeat, CPU, RAM Größe, Festplattengröße, Tastatur- und Mausanschluss
- System: Netzwerk, Tastatur, Maus, Display, Drucker, Datum und Zeit, CD/DVD Einstellungen, Nutzerdetails, Interneteinstellungen, Firewall, Anschlusseinstellungen

Hardware & Software Informationen

- Hardware: OS-Informationen, Computer Systeminformationen, Bios Informationen, Prozessor Informationen, Motherboard Details,

Hard Disk Details, RAM Informationen, Graphics Informationen, Netzwerkadapter Informationen, Audio-Gerät Informationen, Gerätemanager



Informationen, Anschlussdetails, Tastatur-Details, Maus-Details

- Liste aller installierten Programme mit Installationsinformationen
- Liste aller installierten Windows-Patches

Gerätstatus:

- Systemstatus: On/Off, Tastatur, Maus, Display, Schreibfilter, Speicherstatus

Systemprotokolle

- Ereignisprotokolle: Anwendung, Sicherheit & Systemprotokolle
- Hardware-Änderungen oder Änderungsprotokolle
- Hardware-Änderungen oder Änderungsprotokolle
- System Dashboard (RAM Speicherverwendung, CPU Auslastung)

Netzwerk

- Ethernet- Einstellungen (DHCP, Manuell (Hostname, Domain, IP, Subnetz, Gateway, Domain, WINS, DNS))
- Wireless- Einstellungen (DHCP, Manuell (Hostname, Domain, IP, Subnet, Gateway, Domain, WINS, DNS))
- Wireless-Sicherheitseinstellungen (SSHID, Netzwerktyp, Verschlüsselungstyp, Netzwerkschlüssel, Automatisch verbinden)
- Computernamen und Domain-Einstellungen

Peripherie:

- Tastatur Setup (Repeat Verzögerung, Repeat Rate, Tastatur Region)
- Maus Setup (Doppel-Klick-Geschwindigkeit, Mauszeiger-Geschwindigkeit, LH/RH-Konfiguration)
- Display & Dual Display Setup (Auflösung & Frequenz, Farbtiefe, kombiniertes Display, Duales Display Klon & Einstellungen erweiterter Modus)

Drucker

- Hinzufügen, Löschen, Ansehen & Region bearbeiten, IP und Netzwerk Drucker/Einstellungen
- Einstellungen Datum/Zeit
- Einstellungen Zeit und Datum, Einstellungen Zeitzone, Netzwerkzeit Synchronisierungseinstellungen
- Format Datum & Zeit

Energieverwaltung

- Energieeinstellungen (Vorgehensweise Herunterfahren, Energiepläne / Programme, Anzeige, Schlafmodus, Hard Disk)
- Speicherkonfiguration
- Ram-Disk Konfiguration (Größe)

Benutzerschnittstelle

- Einstellungen Hintergrundbild
- Benutzerschnittstelle (Auto-Logon, Desktop GUI Betriebsmodus)
- Screen Saver Einstellungen (Passwort, Time-Out, Themen)
- Einstellungen Task-Leiste

Benutzerverwaltung

- Benutzerkonfiguration & Verwaltung (Nutzer ansehen, Nutzer hinzufügen)
- Dienstverwaltung
- Liste der Dienste mit Details & Verwaltung (Start/ Stop/Neustart)

Leistungsverwaltung

- Inbetriebnahme Anwendungseinstellungen, Verzeichnis Backup & Wiederherstellen, Aufgabenverwaltung, Verlauf & Temporary Files löschen

Ferngesteuerte Agentenverwaltung

- Einstellungen Agent und Upgrade Dateisystem Agent
- Schreibfilter (EWF, FBWF Einstellungen, Hinzufügen / Entfernen Datei & Archive löschen)
- Netzwerk
- Firewall Einstellungen
- Proxy Einstellungen

System

- Anschlusssperre für USB, Seriell, Parallele Schnittstellen, Integriertes WIFI, Kamera, Bluetooth-Sperre Einstellungen, Datenlöschung Einstellungen

Software

- Softwareeinschränkung (S/W Installation/ Deinstallationseinschränkung,

Anwendungseinschränkung Ausführung)

Dateisystem

- Schreibfilter (EWF, FBWF Einstellungen, Hinzufügen / Entfernen Datei & Archive löschen)

Netzwerk

- Einstellungen Firewall (Hinzufügen/Bearbeiten/ Ausnahmen löschen, Anschlüsse & Anwendungen)
- Proxy Einstellungen

Upgrade Verwaltung

- Software Upgrade Verwaltung
- Softwareinstallation und Deinstallation
- File/Folder Transfer und File Transfer und Ausführung
- Datei importieren
- Remote-Anwendung und Remote-Befehl

Patch-Management

- Windows Update (Liste der installierten Patches, Fehlende Patches, Fehlerhafte Patches, Patches Installieren & Deinstallieren)
- Systemstatus anzeigen, Stark verwundbare Systeme, Verwundbare Systeme, Gesunde Systeme
- Verteilserver für Patch-Management

Verbindungsmanager

- Microsoft RDS/RDP (Windows)
- Citrix ICA/Receiver (Windows & Linux)
- Citrix PNAgent (Windows & Linux)
- VMware View (Windows & Linux)
- RDesktop (Linux)
- XFreeRDP (Linux)
- Internet Explorer (Windows)
- Mozilla Firefox (Linux)
- Global Connection Settings (Windows & Linux)

Remote Control

- Fernzugriff (Herunterfahren, Neustart, Log-off, Arbeitsstation Sperre, Agent entfernen, Fusion Agent deaktivieren, Aufwecken über LAN)
- Client-Einstellungen synchronisieren, Partitionen & Festplattenstruktur erfassen, Image & Eigenschaften anwenden
- Remote Textnachricht an Client
- Remote Shadowing & Steuerung über VNC und Microsoft RDP
- Servicemodus
- SmartBoard Projektor Kontrolle
- Remote Befehle ausführen

Image und Template Verwaltung

- Geräteeigenschaften Klone, Anwendung & Archiv
- Konfiguration Vorlagen: Verfügbar ist die Erstellung und Archivierung der folgenden Konfigurationen: Tastatur, Maus, Display, Drucker, Datum und Zeit, Taskleiste, Screen Saver, Nutzer, RAM Disk Einstellung, Schreibfilter, Schnittstellensicherheit, Firewall
- Image klonen und Image anwenden

Verzeichnisverwaltung

- Verzeichnisverwaltungsmanager - FTP Verbindungsmanager, Support für alle FTP-Szenarios oder Netzwerktopologien, wie zentrale und verteilte FTP-Einstellungen für File Upload und Download
- SFTP : Support für FTP Over SSL, Implizit und Explizit für Software Upgrade, Patch-Management, Wallpaper Features
- File Management für: Upload geklontes Image, Image Anwenden Download, Software Upgrade und Patch Management Download, File Transfer Download, Wallpaper Download, Screen Saver Download, SSL Zertifikat Download

Monitoring

- Monitoring Site-Ebene & Gruppenebene: Gerätestatus On/Off, Peripherie On/Off & Betriebsstatus, Schreibfilter Status:
- Aktivitätsanzeige: Programmierter Aktivitätsstatus
- Dashboard: Konsolidierter Status von Client On/Off, CPU, RAM-Speicher, HDD Speicher, Hardware-Status (Display, Keyboard und Maus)
- Statusüberwachung CPU, RAM und Hard Disk Verwendung Dashboards sowie Verlaufprotokolle
- Hinweise: IP ändern, Hostname ändern, HDD Speicherstatus, USB
- Massenspeicher, Hardware & Software Änderungen, Internet URL Monitoring
- Herzschlag: Mit Herzschlag gesendete Informationen beinhalten IP Adresse, MAC Adresse, Tastatur Verbindungsstatus, Maus Verbindungsstatus, Display Verbindungsstatus, Schreibfilterstatus
- Dashboard Widgets: Computerstatus, Computer per Betriebssystem, Verteilserver Status, Hinweise, Patch Zusammenfassung, Software Zusammenfassung, Aufgabenverwaltung, Hardwareanlagen per Typ, Systemstatus, Computer per Hersteller und Modell, Hardware Compliance Status, Inventar Scan Status
- Informationsleiste: Gruppe, Aufgabe und

Knoteninformationen

Aufgabenverwaltung

- Aufgabenverwaltung mit Master-Detailansicht für ausgeführte Aufgaben, programmierte Aufgaben und Status der ausgeführten Aufgaben
- Erstellung von Aufgaben, Gruppierung von Aufgaben mit Verkopplung und Abhängigkeit, Aufgabenabfolge, Vorlagen, Aufgabenprogrammierung für spätere Ausführung und Rekursion

Berichte und Prüfprotokolle

- Allgemeine Berichte: Berichte Warnungen, Berichte Schreibfilter, Verlaufsbericht programmieren, E-Mail Bericht
- Statusberichte: Client Statusbericht, Hard Disk Speicherbericht
- Inventarbericht: Hardware Inventarbericht, Software Inventarbericht, Hardware Inventar Zusammenfassung, Software Inventar Zusammenfassung, Hardware und Software Inventar Zusammenfassung, Hardware Änderungsbericht, Software Änderungsbericht
- Compliance-Bericht: Software Metering Bericht, Unlizensierter Client Bericht, Unerlaubter Client Bericht
- Monitoring Berichte: Bericht Monitoring Geräte und Monitoring Anwendung
- Prüfprotokolle: Start, Anwendung, Hardware, Programmierung, Ruhezustand, Screen Saver, Softwaredetails, Serverereignis und Internetverlauf

Asset Management

- Asset Management Dashboard
- Hardware Asset Management, Eingabe Masterdaten, Teileverfolgung, Compliance
- Software Asset Management, Eingabe Masterdaten, Teileverfolgung, Compliance

Fusion Allgemeine Funktionen

- Verwaltung Geräte und Betriebssysteme
- Server, Desktops, Thin-Clients, Mobile Geräte, POS und mehr
- Windows, Windows Embedded, POS Ready, GNU und Gio Linux 6, Android, iOS* und Windows Phone*

*Produktfunktion, die eine stufenweise Freigabe gehört

Skalierbarkeit von Unternehmen - Device Management, das mit Ihnen wächst

Fusion Premium bietet Enterprise-Class Gerätemanagement für Geschäftsbetriebe jeder Größenordnung. Von tausend bis zu zehntausend Geräten erlaubt es Ihnen einen vollständig skalierbaren, hierarchischen Rahmen allen Nutzern mit gleichem, außergewöhnlich hohem Serviceniveau anzubieten.

Komplette Netzwerksichtbarkeit

Agentenlose Erkennungs- und Katalogisierungs-Tools erfassen Details jedes im Netzwerk installierten Gerätes und geben Ihnen eine detaillierte Einsicht in die Software, die Lizenzen und die Patch-Levels. Unternehmens-Dashboards und eine Multi-Device-VNC-Wall erlauben Überwachungs- und Steuerungsfunktionen für ein verbessertes Management und Support von individuellen Geräten in Echtzeit.

Ferngesteuertes Gerätemanagement leicht gemacht

Fusion Premium bietet ein erstklassiges Überwachungssystem für alle Geräte, die mit ihrem LAN oder WAN verbunden sind. Führen Sie ferngesteuerte Befehle aus, die ihr System innerhalb von Sekunden konfektionieren oder vergeben Sie neue Patches und Updates mit nur einem Klick.

Vollständiges Management der Mobilgeräte

Passen Sie Ihre BYOD und Ihren mobilen Geschäftsbetrieb an Ihre Geschäftsstrategie an und bieten Sie mit Fusion Premium Support Management und Überwachung für Ihre Geräte, die mit IOS*, Android und Windows Phone* laufen.

Die Verwaltung automatisieren

Vom Sammeln und Anzeigen von Netzwerkinformationen auf den Unternehmens-Dashboards bis hin zur Erstellung von ereignisorientierten Aktionen vereinfacht und automatisiert Fusion Premium Aufgaben, so dass sie Ihrem Team Arbeitslast nehmen und es sich auf andere, wichtige Aufgaben konzentrieren kann.

Compliance: Serienmäßig

Ordnen Sie Anwendungs-Patches und Antivirus-Updates mit Fusion Premium jedem Netzwerkbereich zu und genießen Sie die Vorteile des eingebauten Compliance-Managements und -Berichterstattung. Ihr System bleibt nicht nur auf dem neuesten Stand, Sie haben auch die entsprechenden Nachweise, dass dem so ist.

Software-Ressourcen maximieren

Verwenden Sie Fusion Premium, um Software und Lizenzen dynamisch zuzuordnen, so dass gewährleistet wird, dass die Ressourcen auf intelligente Art und Weise verwendet werden und ihr Geschäftsbetrieb niemals ein Defizit oder einen Leerstand aufweist. Die IT-Haushaltsplanung lässt sich einfacher definieren und einhalten.

*Produktfunktion, die eine stufenweise Freigabe gehört

Über VXL Software

VXL Software ist ein globales Unternehmen mit Standorten in Asien, Europa und USA. VXL Software ist eine Abteilung von VXL Instruments. Gegründet im Jahr 1976 StVO XL, ein global führendes Unternehmen bei der Herstellung von Thin-, Zero- und Cloud-Client-Devices. VXL Software verfügt über Standorte in USA, Großbritannien, Frankreich, Deutschland, Vereinigte Arabische Emirate, Indien und Singapur. Die VXL Software's Americas Group hat ihr Hauptquartier in Houston, Texas. Das Hauptquartier für Europa befindet sich in Manchester. Das VXL Software Entwicklungsteam und die Hauptquartiere für den Asien-Pazifik-Raum befinden sich in Bangalore, Indien.

Web: www.vxlsoftware.com

E-mail: sales@vxlsoftware.com

Americas

403 Corporate Woods Drive, Magnolia, TX 77354, USA
Tel: +1 877 242 7801

Europe

Carrington Business Park, Manchester Road,
Manchester. M31 4DD, UK
Tel: +44 (0) 161 775 4755

United Arab Emirates

1610, Tiffany Tower, Cluster 'W', Jumeirah Lake Towers,
Dubai, UAE PO Box : 337111
Tel: +971 4 4508361

India

4th Floor, Kimatrai Building, 77/79, Maharshi Karve Marg,
Marine Lines(E), Mumbai - 400002, India
Tel: +91 (0) 22 42203100

Asia Pacific

167, Jalan Bukit Merah, # 06-12(SR-25) The Connection II,
Singapore -150167
Tel: +65 6278 8180



All trademark logos, including Microsoft Windows, Windows Embedded, Windows Phone, Linux, Android, Apple OS X and iOS are acknowledged – and remain the property of their respective owners in the US and/or other countries.